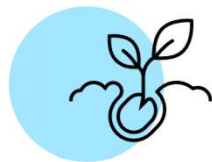


KORT OG GODT OM HØJ BEGAVELSE



Udviklingen over tid for de højtbegavede i Danmark - hvor er vi på vej hen?



DEAFRANCK

UD OVER DET SÆDVANLIGE



71 11 24 56



kontakt@deafranck.dk



www.deafranck.dk



medlem af Mensa Danmark



autoriseret ved Psykolognævnet



medlem af Dansk Psykolog Forening

MIN TID BRUGES BLANDT ANDET PÅ

INTELLIGENSTESTNINGER

PSYKOLOGISKE UNDERSØGELSER

TERAPI

FAMILIERÅDGIVNING

PARTERAPI

SUPERVISION

EKSPERTGRUPPE I BØRNE- OG UNDERVISNINGSMINISTERIET

OPLÆG

UNDERVISNING

FORFATTE OG SKRIVE PUBLIKATIONER

NETVÆRKS- OG BESTYRELSESARBEJDE

VISUEL PODCAST MED SHINE AKADEMIET

UDBREDELSE AF VIDEN OM HØJTBEGAVEDE

BOGANMELDELSER FOR DANSK PSYKOLOGFORENING



TIDSLINJE FOR VÆKST



Start

- Forældre råber op
- Forældre tilegner sig viden
- Forældre ser det hele klart
- Forældrene har forståelsen



Frø

- Der kommer stigende interesse for de "kloge"
- Enkelte fagpersoner (typisk forældre til HBB) dygtiggør sig og deres egne elever får gavn af det.



Vand

- Der føres ressourcer til i form af en lærer, der får lov til at bruge noget ekstra tid på området, men uden stor fanfare...



Sollys

- Nu kommer der lys på!
- Begyndende opmærksomhed i mediebilledet på de "kloge børn"



Træ

- Etableret organisation på skolen
- Viden om høj begavelse hos hele personalet via uddannelse
- Strategisk prioritering af området som indsatsområde



Ungt træ

- Holddannelse på flere skoler
- Nøgelpersonale med viden om høj begavelse
- Accept af området som indsats



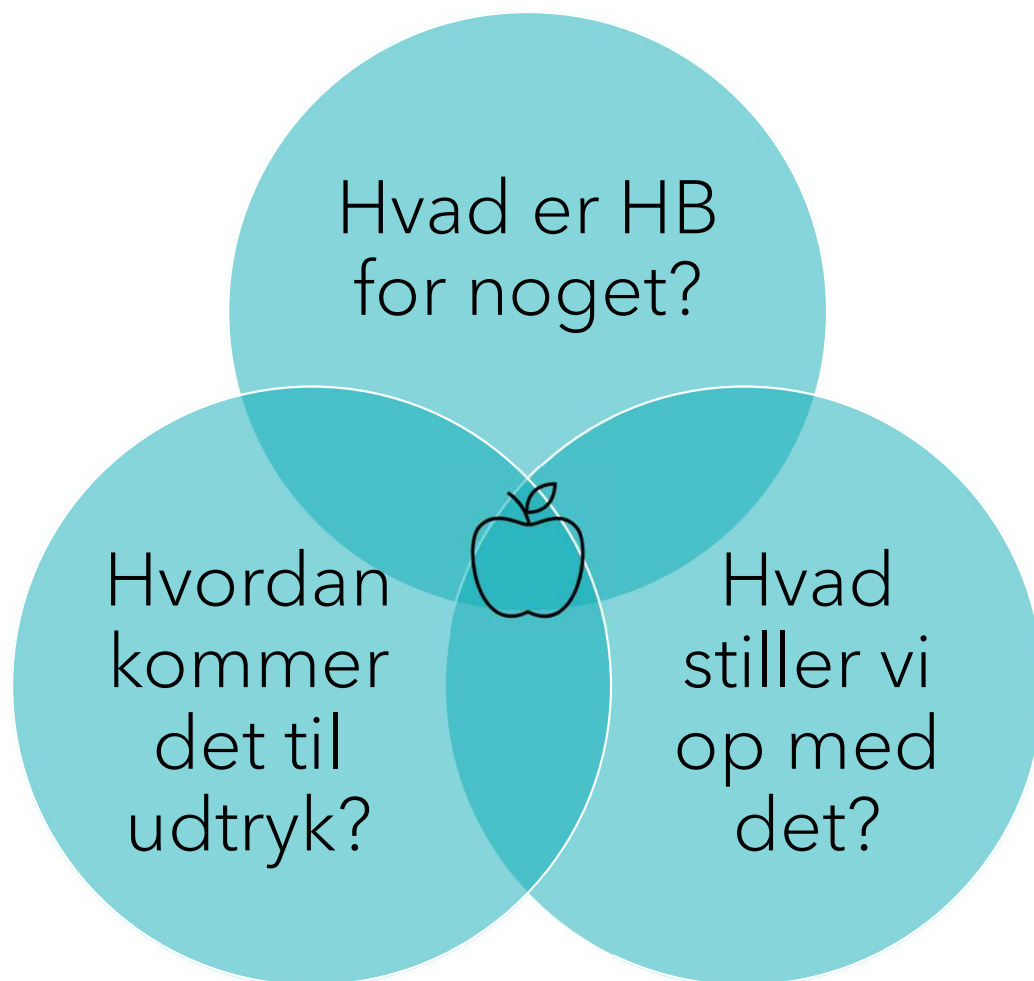
Frøplante

- Sporadiske tiltag på skolen
- Holddannelse/talentindsatser
- Talenter, kloge, nørder...



Frugt

- Vi høster frugten af indsatserne og får højtbegavede i god trivsel med realiseret udviklingspotentiale



KORT & GODT OM

HØJ BEGAVELSE

DEA FRANCK

DANSK PSYKOLOGISK FORLAG

Indhold

INDLEDNING	5	11. HØJTBEGAVET VOKSEN	155
1. HVAD ER HØJ BEGAVELSE	13	12. FÆLLESSKAB OG FORENINGER	161
2. HVAD ER INTELLIGENS	27	AFSLUTNING	165
3. INTELLIGENSTEST	37	LITTERATUR	169
4. DE TIDLIGSTE TEGN PÅ HØJ BEGAVELSE	55		
5. ASYNKRON UDVIKLING	69		
6. PERFEKTIONISME	87		
7. SKOLE	95		
8. TRIVSEL OG MISTRIVSEL	121		
9. DOBBELT EXCEPTIONELLE	127		
10. FAMILIEN	151		



Frugt

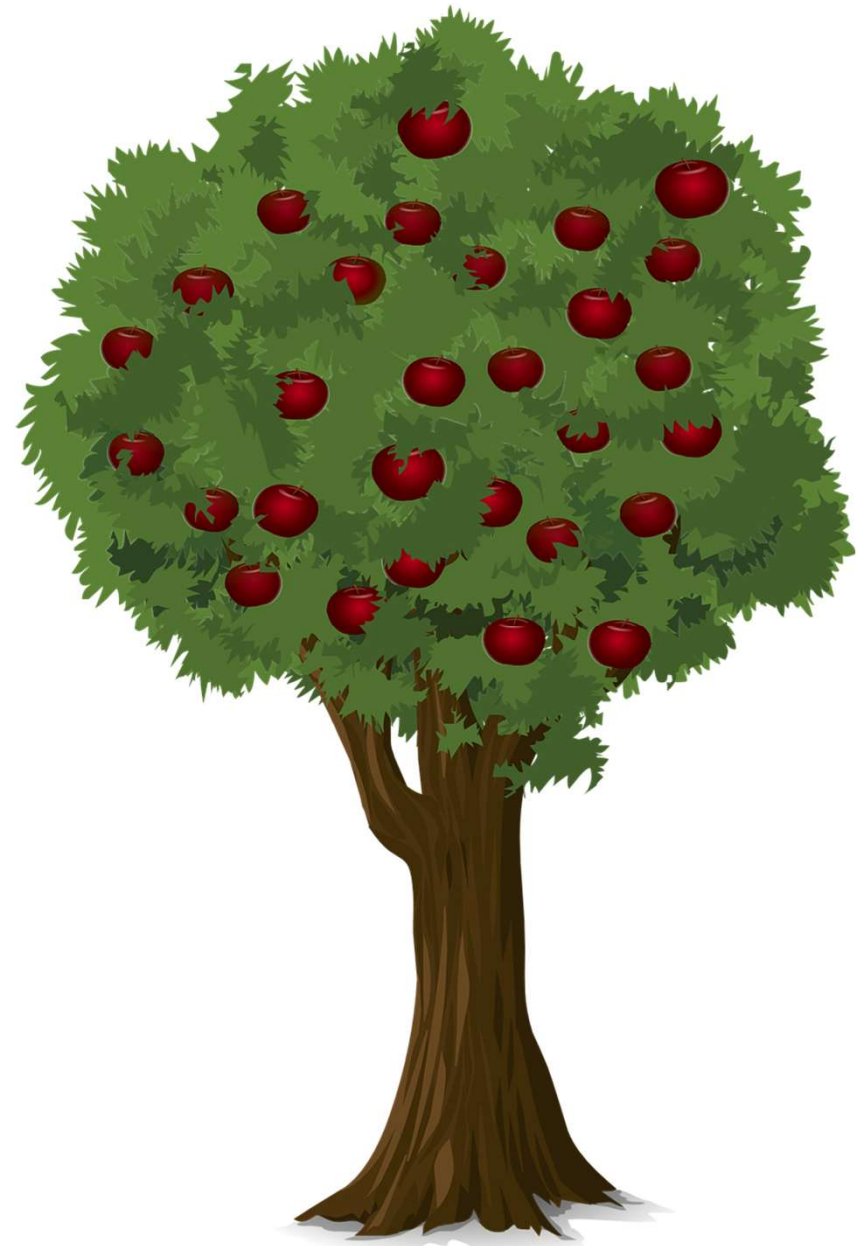
- Vi høster frugten af indsatserne og får højtbegavede i god trivsel med realiseret udviklingspotentiale

Nu er udfordringen at sikre os, at der er optimale vækstbetingelser for frugten, og at der er mulighed for at nye æbler giver flere æbletræer. Det kan f.eks. være:

- Ungdomsuddannelser
- Førskoleområdet
- Jobmarkedet
- Ældreområdet
- Psykiatri

Forudsætter:

- Uddannelser af **fagpersoner**
- **Litteratur** på området
- **Forskning** i danske forhold
- Videreudvikling af **assessmentværktøjer**



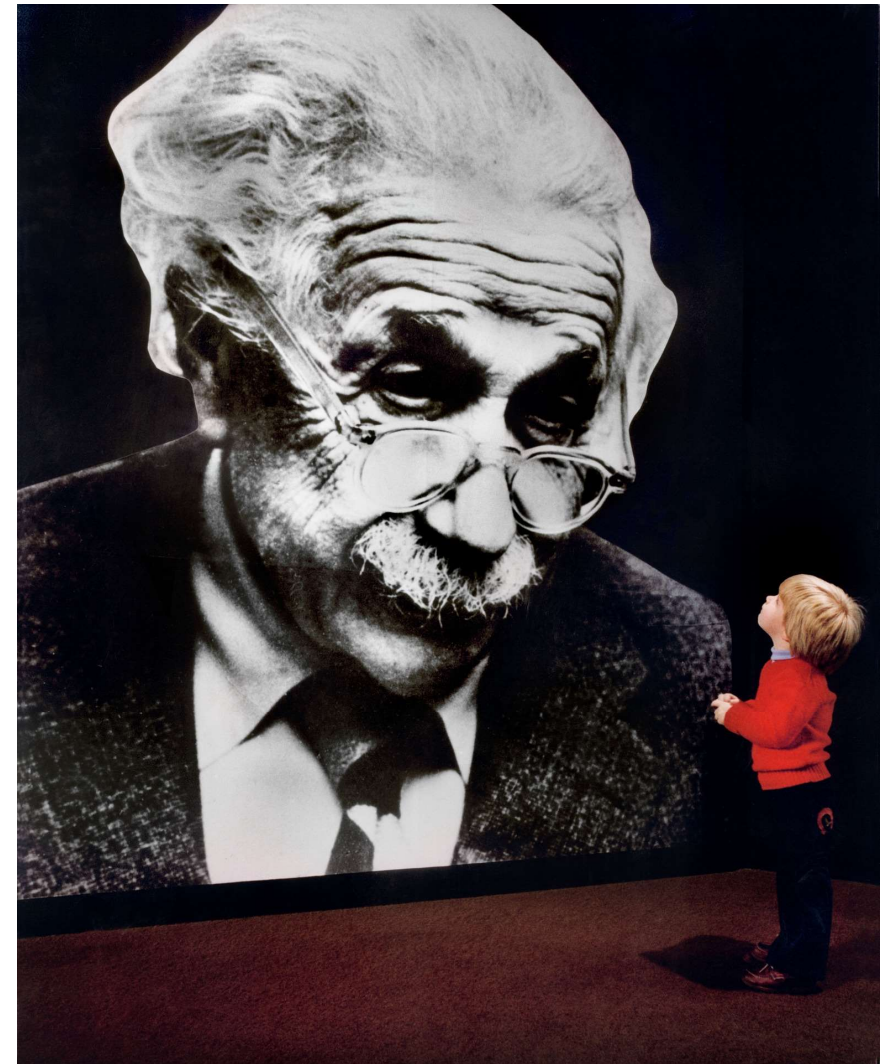
Begavet med Glæde er afgørende for at skabe vejgreb i samfundet.

Har man højtbegavede børn eller ønsker at bidrage til bevægelsen, bør man støtte foreningen.

Hvorfor er det vigtigt?

- Kompromis?
- Luksus?
- Livskvalitet!

It's not that I'm so smart, it's just that I stay with problems longer... (Albert Einstein)



HØJTBEGAVEDE ER MIN EKSPERTISE



WISC-test klik her



WPPSI-test klik her



Afklar testvalg (børn)



WAIS-test klik her



- www.deafranck.dk
- Facebookside (Psykolog Dea Franck)
- LinkedIn

Pris 195 kr.

KORT & GODT OM

HØJ BEGAVELSE

DEA FRANCK

DANSK PSYKOLOGISK FORLAG

Betal med MobilePay nr. **340669**
Skriv venligst **DEA** i kommentarfeltet