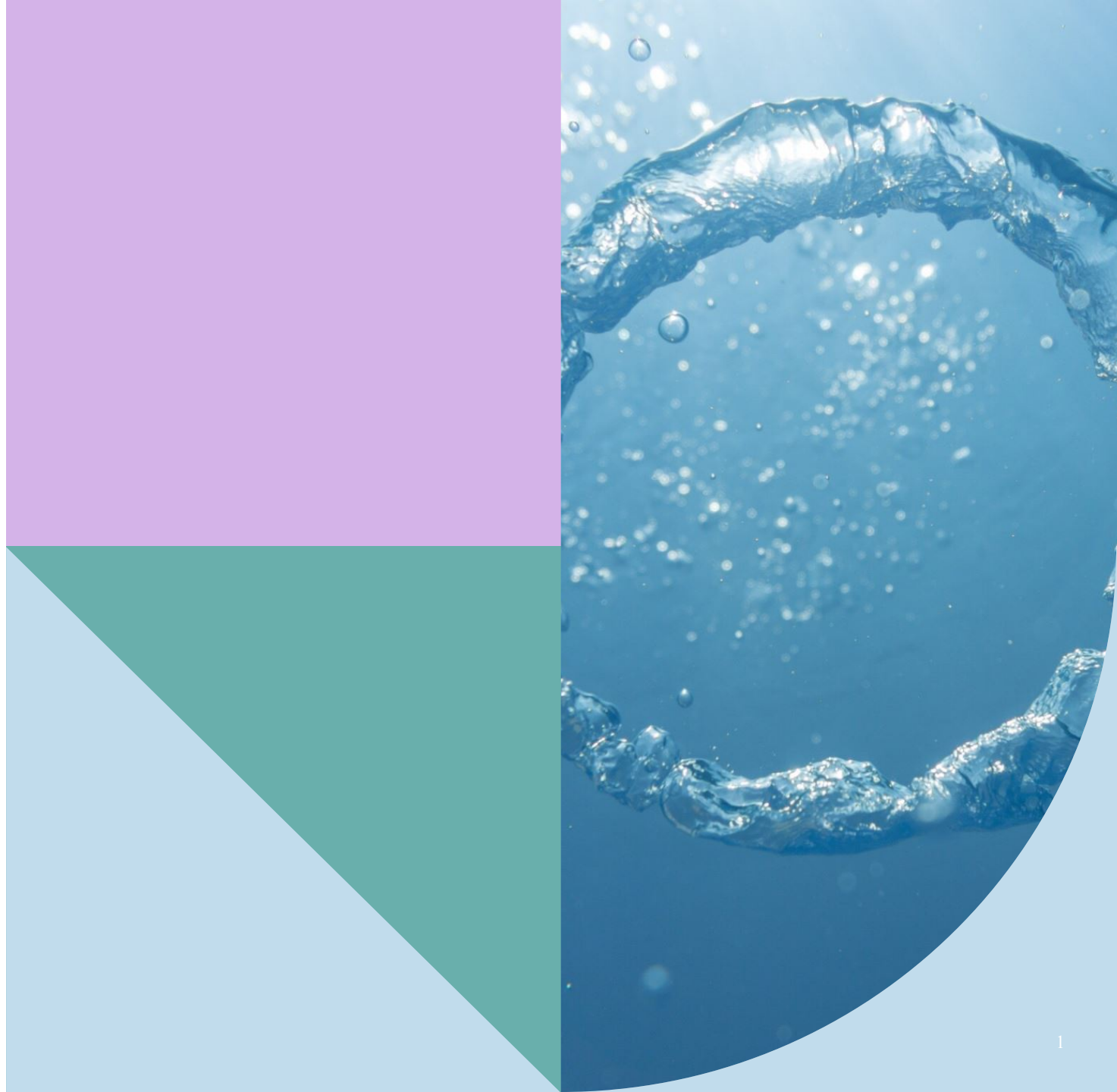


# Højtbegavede børns trivsel og udvikling

Talentudvikling af de  
særligt begavede



# Hvem er det vi leder efter?

- Erfaringer fra Danmark og andre lande bl.a. England, viser at men kan finde helt op til 10-15% med særlige og exceptionelle forudsætninger i varierende grad.
- Har særlige forudsætninger inden for et eller flere områder Har lyst og viljen til at yde en særlig indsats
- Har mulighed for at blive én af de bedste, hvis potentialet stimuleres



SPOTTING  
IDENTIFIKATION



ANERKENDELSE AF  
UDFORDRINGEN



PÆDAGOGISK  
INDSATS



EFTERUDDANNELSE

## Focuspunkter

# Identifikation

- ⊙ Lærer nyt stof hurtigt.
- ⊙ Meget høj retfærdighedssans
- ⊙ Spørger, udvikler kritisk sans. Formulerer unikke ideer.
- ⊙ Udviklet sans for humor.
- ⊙ God hukommelse, ivrig, højt energi niveau.
- ⊙ Høj sensitivitet.
- ⊙ Perfektionistiske
- ⊙ *Naiv i sociale sammenhænge*
- ⊙ Kan gøre enkle ting svære



# Identifikation

- Bliver ligeglad, modtager ikke vejledning.
- Utålmodig, kritisk over for andre, elitær. Keder sig. Virkelighedsfjern.
- Sarkasme og grusom.
- Stædig, interesseret i et enkelt snævert emne.
- Ekstrem følsom overfor kritik. Mister interesse.
- Forstyrrer andre
- *Manglende empati*



## Typiske fejl i identifikation

- Højtbegavede børns adfærd kan på nogle punkter minde om adfærden hos børn med ADHD og Aspergers Syndrom. Et højtbegavet barn med et stort drive, højt energiniveau, uro i kroppen, store følelsesmæssige udsving, ringe koncentration og i klassesammenhæng sociale udfordringer *kan forveksles med et barn med ADHD.*
- Et højtbegavet introvert barn, der har særinteresser, er gammelklog, som har en ekstrem god hukommelse, er distræt, virker nørdet og har få venner i klassen *kan forveksles med et barn med Aspergers Syndrom.*

# Test versus screening?

- Intelligenstests sine begrænsninger. Almindelige intelligenstest som fx WISC (Wechsler, 2003) måler kun verbale og nonverbale kompetencer og er reproduktive.
- Dvs. de måler, hvad der er kendt. De måler fx ikke, hvad der kunne blive kendt. Så kreativitet og divergent tænkning måles ikke. Det samme gælder de forskellige former for talent, bortset fra boglig talent.
- Poul Nissens screening er udarbejdet på baggrund af den internationale forskningslitteratur og udenlandske tjeklister (Shavinina, 2009a; Silverman, 1984), danske forskningsprojekter (Baltzer & Nissen, 2011; Nissen & Baltzer, 2011) og kliniske erfaringer. Screeningen er en liste med 56 karakteristika eller items ved begavede og talentfulde børn og unge.

## Tabel 1 Tjekliste elev (25 spørgsmål)

0-1-2 Jeg kan blive helt opslugt

0-1-2 Jeg lærer hurtigt

0-1-2 Jeg har et stort ordforråd

0-1-2 Jeg er god til at tænke logisk

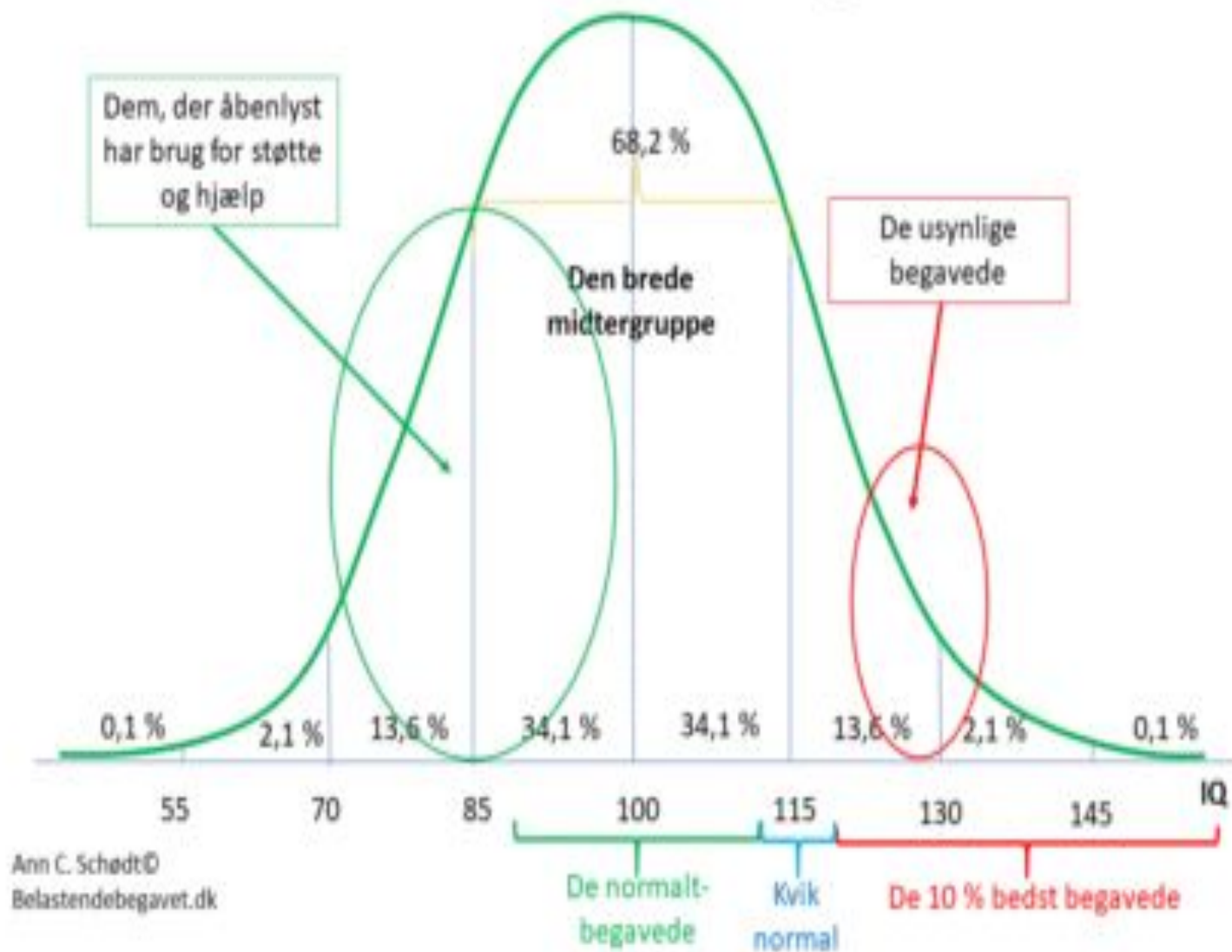
0-1-2 Jeg går op i fairness og retfærdighed





**Hvor mange er begavede, og hvor mange er det vi leder efter?**

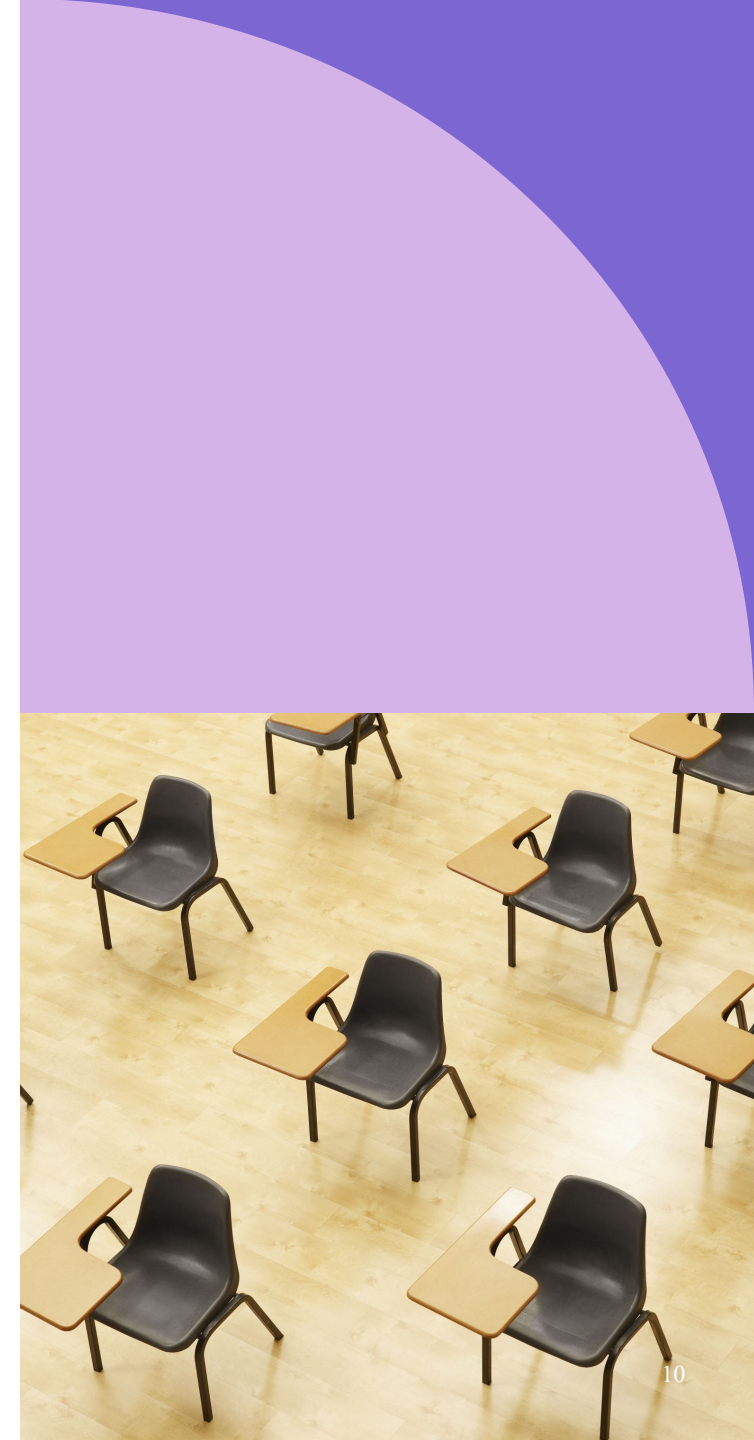
## IQ normalfordeling



# Undervisningsforløb for BMSF på alle kommunens folkeskoler

Fra skoleåret 2023/24 skal skolerne tilbyde målrettede undervisningsforløb for elever med særlige forudsætninger. Forløbene er for hhv. 1.-2. klasse, 3.-4. klasse og 5.-6. klasse med 2 ugentlige lektioner 4 gange årligt.

Derudover vil der være evaluering to gange i forløbet sammen med de andre skoler for at reflektere over erfaringer i praksis. Videnscenteret har erfaringer med, at blot nogle timers undervisning om ugen sammen med andre børn med særlige forudsætninger styrker eleverne fagligt og skaber øget skoleglæde.



# Vigtige begreber

- Asynkron udvikling
- Dobbelt exceptionel
  
- Forældre beskriver i ca. 80% af tilfældene kendetegnene ved et højtbegavet barn.
  
- Farlig regler (Fx trafik)
- Opfører sig pænt regler (Aftaler)(Strategier)
  
- Perfektionisme, sensitivitet og intensitet.
- Robusthed og bevidsthed



## Tal med dit barn om, hvordan man øger sin bevidsthed og sociale forståelse

1. Min plads i gruppen?
2. Forstå verden omkring mig?
3. Forstå og udtrykke følelser
4. Interaktion med kammerater
5. Opmærksomhed, ansvar og træffe valg

Øvelse: Stop-tænk-lav en NY plan!



# Robusthed og bevidsthed?

- Vi er nødt til at lære at acceptere, tåle og arbejde med forskellige følelser og former for dårligt humør.
- En meget almindelig rolle er offerrollen, og den form for opmærksomhed, den søger. Når man først har tildelt sig selv den rolle ønsker man ikke at den slutter.
- Stemmen inde i hovedet fortæller en historie, som kroppen tror og reagere på. Disse reaktioner er følelser. Følelserne på deres side giver de tanker, der skabte følelsen i første instans, et energimæssigt feedback. En ond cirkel af ukontrollerbare tanker og følelser.



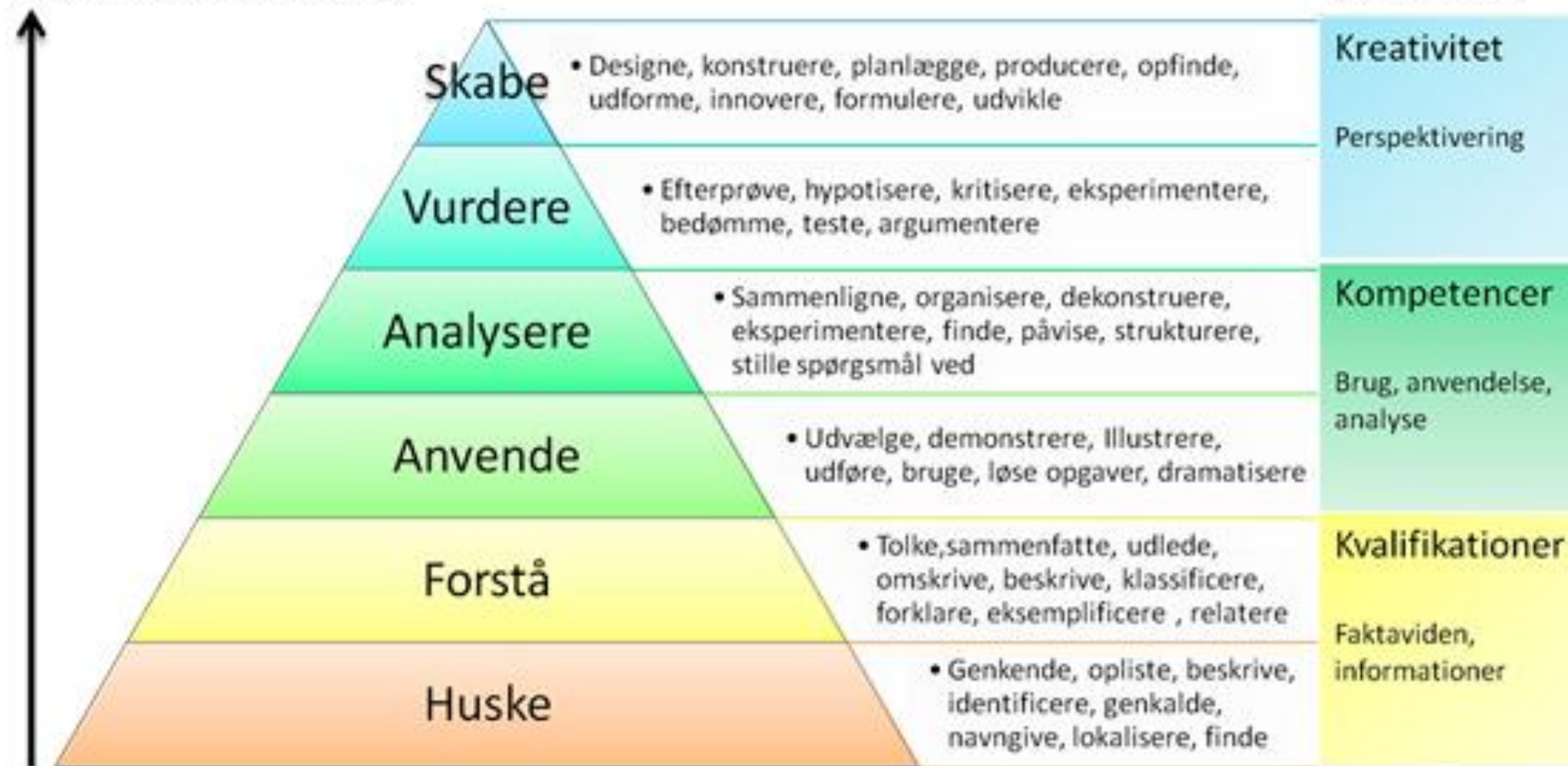
**Med øget bevidsthed kommer styrken til at iagttage tankerne, uden at de får magt over os**

- Vi er vænnet til at identificere os med vores tanker!
- Ved at tage et skridt tilbage i sindet og iagttage vores tanker, vil de over tid miste magten over os, og fremtræde ufarlige og repetitive.
- Der er ingen gode eller dårlige tanker.
- *Øvelse: Sid/lig afslappet og iagttag tankerne, som de glider forbi. Den ene efter den anden, i en uendelig strøm. Bare iagttag tankerne uden at dømme deres indhold.*



Højere ordens tænkning

Vidensform



Lavere ordens tænkning

# Kompetenceløft for medarbejdere

- Videnscenteret vil i efteråret 2023 udbyde uddannelse til 2 lærere på alle skolerne. Derudover inviteres PPR, medarbejdere med udgående funktion (MUF'ere) og privatskoler med.
- Der vil være 7 praksisnære moduler med fokus på cases fra hverdagen. Derudover vil der være evaluering to gange i forløbet sammen med de andre deltagere for at reflektere over erfaringer i praksis.





## Modul 1

Hvem er de højtbegavede børn, og hvor mange er der? Profiler, identifikation, tegn, IQ, fejl i identifikation, diagnoser, asynkron udvikling og dobbelt exceptionel.

## Modul 2

Adfærd, trivsel/mistrivsel, skolevægring (tiltag) og forældresamarbejde.

## Modul 3

Selverkendelse, selvforståelse, robusthed, ansvar, social læring (forældreansvar) og mindfulness

## Modul 4

Undervisning, co-teaching, niveaudeling, udfordringsgrupper i/udenfor klassen, konkrete opgavetyper (hvornår, hvor meget, hvordan?) peer-learning, eksterne tilbud og ABC.

## Modul 5

Test fx WISC og screening fx Poul Nissen, PPR og Visitationen.

## Modul 6

Vejledning både undervisere, pædagoger og forældre, talentstrategier samt cases fra egen undervisning.

## Modul 7

Opsamling og evaluering, samt gennemgang og deling af cases fra hverdagen.

# Forældreudsagn

- ⦿ Som forældre ønsker du ikke at gøre dit barn anderledes. Du forsøger at lytte ekstra efter, om legekammeraterne også spørger i en uendelighed.
- ⦿ Vi følte os meget alene, da der ikke rigtig var nogen vi kunne dele vores bekymring, undren og forvirring med.
- ⦿ Hvordan skulle vi takle situationen?



## **Forældrerollen**

Kompetenceudviklingen kan også rettes mod forældre, som oplever et behov for vejledning i forhold til forældrerollen over for højt begavede børn med adfærdsudfordringer.

Forældre til børn med adfærdsvanskeligheder, som modtager vejledning oplever en signifikant effekt i forhold til adfærdsvanskeligheder hos barnet, hyperaktivitet og forældrenes opdragelsesstil.

Skole/hjem samarbejdet er yderst vigtigt og hjælper med trivslen og den sociale forståelse.

Kommunens hjemmeside indeholder tilstrækkelig info og forslag til handlemuligheder.

# Procesplan - struktur og temaer

2022 og 2023

Deltagerkreds ved kvartalsmøder:

- Forældregruppe
- Borgmester
- Forvaltning

Deltagerkreds ved arbejdsgruppemøder:

- Forældregruppe
- Forvaltning

## Kvartalsmøder

Kvartalsmøde (10. nov. 2021)

TEMA: Introduktion af problemstilling

Kvartalsmøde (28. feb. 2022)

TEMA: Særlige aktiviteter for højtbegavede børn

Kvartalsmøde (24. maj 2022)

TEMA: Kommunikation

Kvartalsmøde (23. august 2022)

Et særligt spor for højtbegavede børn – fokus på nedsættelse af arbejdsgruppe og opgaven

Kvartalsmøde (29. november 2022)

TEMA: Kapacitetsopbygning

## Drift 2023

styrket indsats er i drift. Forældregruppe overgår til at være følgegruppe til indsatsen

Skolebesøg på alle skoler  
Opnormering af Videnscenteret (fra 350 til 840 timer årligt)

Oplæg for alle skoleledere, PPR, Dagtilbudslederne, Børn og Familie, Familiecenteret + lærere/pædagoger på skolerne

Forsøg med ”På sporet af viden” på GKU  
Artikel i Villabyerne

Debat på Gentofte Mødes  
BMSF en del af de politiske flerårige mål

Ny hjemmeside på gentofte.dk  
BMSF tilføjet i overgangsmaterialet fra dagtilbud til skole  
Arbejdsgruppe ned-sat for at undersøge muligheden for tiltag

Samarbejde ml. Gentofte Skole, Tjørnegårdsskolen og VUC Lyngby  
Overblik over tilbud til BMSF udarbejdet

Fælles møde med skoleledelserne og bestyrelsesformænd

Samarbejde ml. Dagtilbud og Skole om BMSF

Fælles FU for dagtilbud og skole i foråret 2023

Arbejdsgruppen fortsætter

Udmøntning af budgetaftalen (kompetenceløft, undervisningsforløb, Gifted Institute, opnormering af timer i Videnscenteret)

## Arbejdsgruppemøder

Arbejdsgruppemøde (16. dec. 2021)

Oplæg til særlige aktiviteter for højtbegavede børn i samarbejde med Ungdomsskolen

Arbejdsgruppemøde (6. apr. 2022)

Oplæg til kommunikations- og formidlingsmåder i samarbejde med Kommunikation og FU.

Arbejdsgruppemøde (29. juni 2022)

Drøftelse af et særligt spor for højtbegavede børn og præsentation af det nye gentofte.dk

Arbejdsgruppemøde (26. september 2022)

Drøftelse af kapacitetsopbygning

Deltagelse i Advisory Boardet på skoleområdet

Artikel i Gentofte Lige Nu

Forældreaften den 17. jan. 2023

Jan Andreasen deltager i arbejdsgruppen i ministeriet

Forældreaften den 1. maj 2023

**OBS: Kapacitetsopbygning er et gennemgående tema ved samtlige møder**

\*Grønne bokse: Tiltag realiseret

Gule bokse: Tiltag planlagt i 2023

# Kontakt

Jan Andreasen

Cand.pæd.fil., Lærer, Diplom i ledelse

janx1546@gskoler.dk

Mobil 28518433

Amagerbrogade 55. 3.tv.

2300 Kbh. S

